

Co-funded by the
Erasmus+ Programme
of the European Union



Technical team for crisis elimination in transport systems

Prof. Valerii Samsonkin, prof. Anatolii Boinik

State University of Infrastructure and Technologies (Kyiv)

Ukrainian State University of Railway Transport (Kharkiv)

CRENG Conference, Mariupol, 20-21.01.2021

Co-funded by the
Erasmus+ Programme
of the European Union



ТЕХНОЛОГІЧНИЙ ПЕРСОНАЛ З ЛІКВІДАЦІЇ КРИЗОВИХ СИТУАЦІЙ У ТРАНСПОРТНИХ СИСТЕМАХ

Д.т.н., проф. Самсонкін В.М., д.т.н., проф. Бойнік А.Б.

Державний університет інфраструктури та технологій (м. Київ)

Український державний університет залізничного транспорту (м. Харків)

CRENG Conference, Mariupol, 20-21.01.2021



Co-funded by the
Erasmus+ Programme
of the European Union





У докладі використано матеріали дисциплін навчальної програми проекту CRENG:

- «Дослідження впливу людського фактору на функціонування транспортних систем»
- «Засоби прогнозу та зменшення впливу ризиків та криз»

The report uses materials from the disciplines of the curriculum of the CRENG project:

- "Study of the impact of the human factor on the functioning of transport systems"
- "Means of forecasting and reducing the impact of risks and crises"

Co-funded by the
Erasmus+ Programme
of the European Union





З кінця ХХ в. людська цивілізація вступила в тривалий період нестійкого і не рівноважного розвитку, який супроводжується цілою низкою глобальних криз - екологічного, кліматичного, ресурсного, демографічного, технологічного, соціально-економічного, геополітичного, соціокультурного типу.

Since the end of the XX century human civilization has entered a long period of unstable and unbalanced development, which is accompanied by a number of global crises - environmental, climatic, resource, demographic, technological, socio-economic, geopolitical, socio-cultural type.

Co-funded by the
Erasmus+ Programme
of the European Union





Стрімке зростання кризових ситуацій змушує формувати спеціальний склад саме технологів з криза-менеджменту. Для цього необхідно знати чому слід навчати цю категорію фахівців.

The rapid growth of crisis situations is forcing the formation of a special staff of crisis management technologists. To do this, you need to know why you should train this category of professionals.

Co-funded by the
Erasmus+ Programme
of the European Union





Персонал з попередження та ліквідації кризових ситуацій (ЛКС) на транспорті в Україні **Crisis prevention and response personnel (LCS) on transport in Ukraine**

- МЧС (ДСНС): рятування людей та конкретних об'єктів

- ЦРБ+ВП+СП: розслідування та ліквідація наслідків транспортних подій

- Технологічний персонал ЛКС:
(а) фахівці з транспортних технологій
(б) магістри спеціальності 275.02, які отримують освіту у межах проекту CRENG.



XX ст.

XXI ст.

Co-funded by the
Erasmus+ Programme
of the European Union





Функції ЛКС

Resilience - це здатність системи у кризових ситуаціях:

- протистояти руйнуванню за рахунок зменшення вразливості та збільшення можливостей подолання,
- підтримувати функціонування системи під час кризи,
- відновлюватися,
- самонавчатися ,
- адаптуватися до несприятливих подій.

Function of LCS

Resilience is the ability of the system in crisis situations:

- to resist destruction by reducing vulnerability and increasing the possibility of overcoming,
- support the functioning of the system during the crisis,
- recover
- self-study,
- to adapt to adverse events.





- Планування та оцінки проектів та сценаріїв криз.
- Розробка процедури оцінки ризику передкризової ситуації з метою мінімізації втрат у чотирьох сферах:
 - масштаб (національний, регіональний, локальний);
 - планування перевезень/переміщень;
 - інформація: створення, збір, обмін та поширення;
 - експертизи.
- Проведення навчань та тренінгів
- Розробка технічного завдання ситуаційних центрів
- Збір, моделювання та аналіз даних про природні небезпеки.
- Координація та участь у ліквідації кризової ситуації.
- Контроль та моніторинг відновлювання .

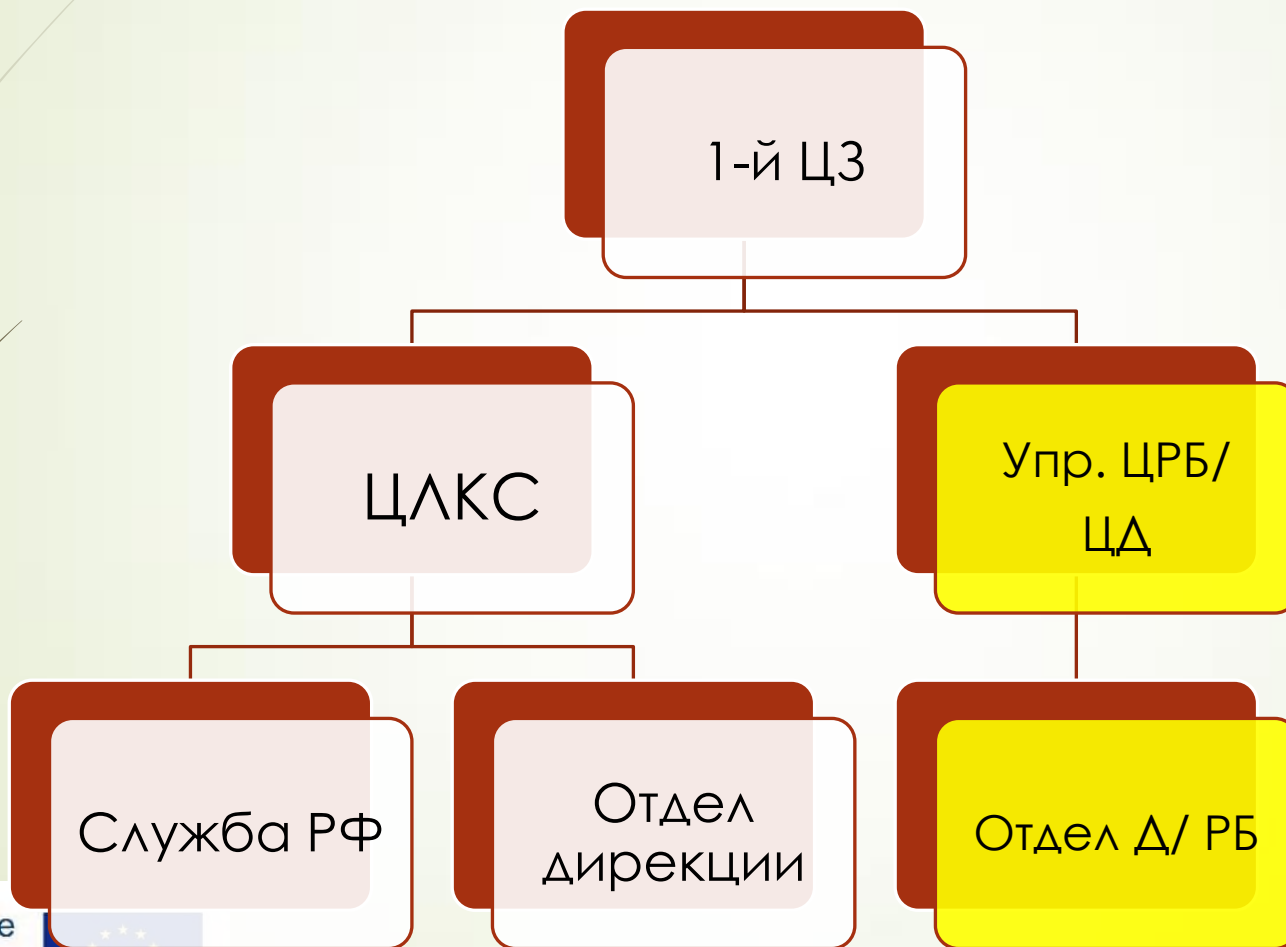
- Planning and evaluation of projects and crisis scenarios.
- Development of a procedure for risk assessment of the pre-crisis situation in order to minimize losses in four areas:
 - scale ;
 - transportation / relocation planning;
 - information: creation, collection, exchange and distribution;
 - expertise.

- Study and trainings
- Development of the technical task of situational centers
- Collection, modeling and analysis of data on natural hazards.
- Coordination and participation in crisis management





Структура персонала ЛКС



Co-funded by the
Erasmus+ Programme
of the European Union



“

Thank you very much for your attention !!!

”

